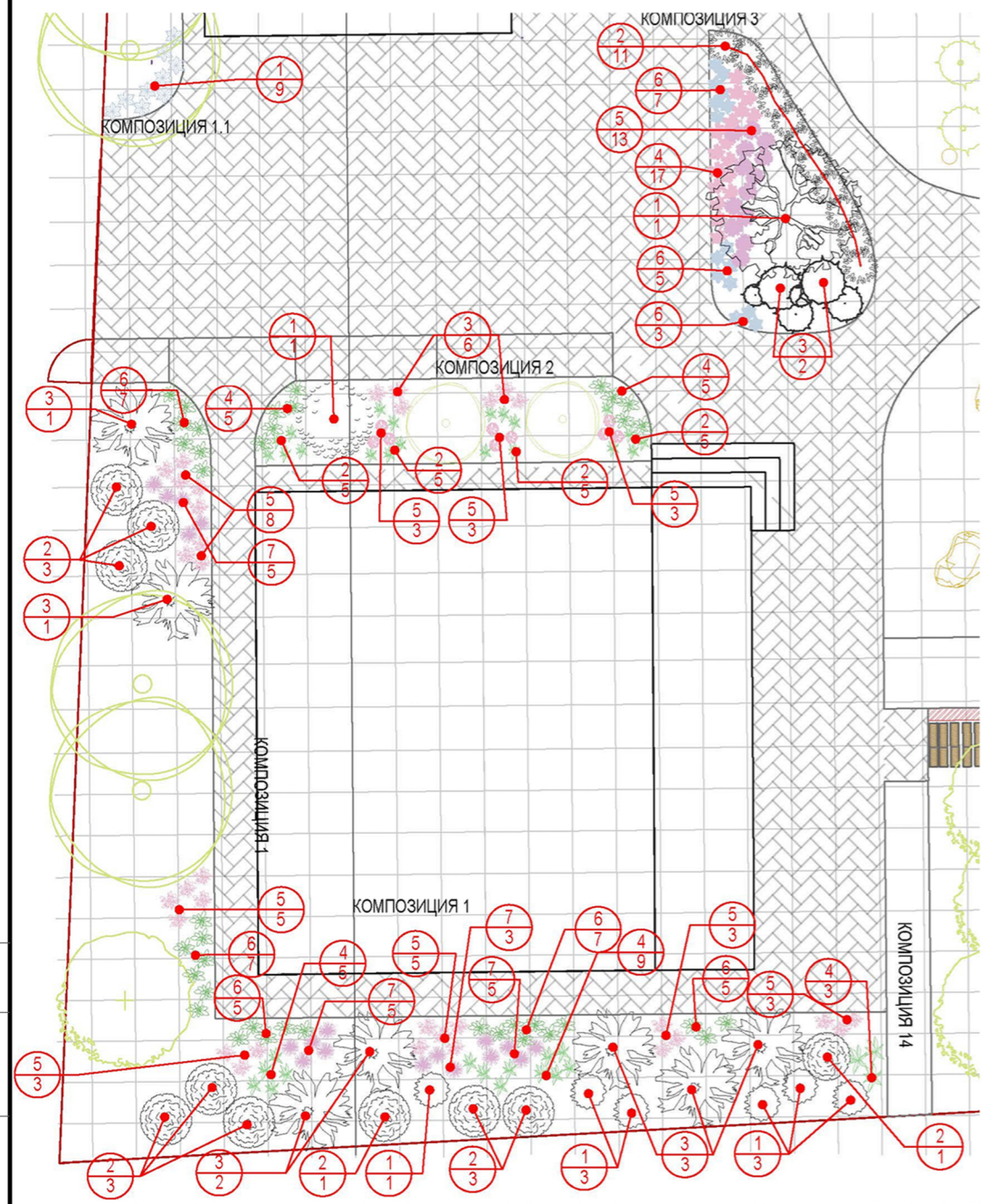


Согласовано

И/в. № подл. Подпись и дата Взам. инв. №



БРУННЕРА



КЛЁН ГИННАЛА



ГОРТЕНЗИЯ "Magical Fire"



АСТРАНЦИЯ



ГОРТЕНЗИЯ "ANNABELLE"



СПИРЕЯ "Anthony Waterer"



ЛИЛИЯ



МИКРОБИОТА



СОСНА ГОРНАЯ



ХОСТА



КУПЕНА



АСТИЛЬБА



ТУЯ

**КОМПОЗИЦИЯ 1**

| № п/п | Наименование                      | Количество, шт | Размер (высота/ диаметр, м) | Примечание                    |
|-------|-----------------------------------|----------------|-----------------------------|-------------------------------|
| 1     | Тюя западная "Holmstrup"          | 6              | 3/0,8                       |                               |
| 2     | Гортензия древовидная "Annabelle" | 10             | 1/1                         |                               |
| 3     | Микробиота перекрестнопарная      | 7              | 0,4/2                       |                               |
| 4     | Купена                            | 17             | до 0,9                      |                               |
| 5     | Астильба                          | 27             | до 1                        | Сорта белых/молочных оттенков |
| 6     | Хоста                             | 29             | 0,5-0,7                     | Лист с белой каймой/центром   |
| 7     | Астранция                         | 18             | 0,7-0,8                     |                               |

**КОМПОЗИЦИЯ 1.1**

| № п/п | Наименование           | Количество, шт | Размер (высота/ диаметр, м) | Примечание  |
|-------|------------------------|----------------|-----------------------------|---|
| 1     | Бруннера крупнолистная | 9              | до 0,4                      | Сорта с серебристыми листьями/кремовой каймой-центром |

**КОМПОЗИЦИЯ 2**

| № п/п | Наименование                         | Количество, шт | Размер (высота/ диаметр, м) | Примечание                                |
|-------|--------------------------------------|----------------|-----------------------------|---|
| 1     | Гортензия метельчатая "Magical Fire" | 1              | 1,5/1,5                     | 2 - в наличии, п/тень!                    |
| 2     | Купена                               | 26             | до 0,9                      |   |
| 3     | Астильба                             | 15             | до 1                        |   |
| 4     | Хоста                                | 10             | до 0,35                     | Лист с белой каймой/центром               |
| 5     | Лилия азиатская                      | 15             | до 1                        | Сорта белой гаммы, раннего срока цветения |

**КОМПОЗИЦИЯ 3**

| № п/п | Наименование                      | Количество, шт | Размер (высота/ диаметр, м) | Примечание  |
|-------|-----------------------------------|----------------|-----------------------------|---|
| 1     | Клен "Гиннала"                    | 1              | 4/4                         |   |
| 2     | Спирея японская "Anthony Waterer" | 11             | 0,8/0,8                     |   |
| 3     | Сосна горная Pumilio              | 2              | 1/2                         | Сдерживать в росте или замена на карлик сорт          |
| 4     | Астильба                          | 17             | 0,7-0,8                     | Сорта с оттенками розового (светлые, яркие)           |
| 5     | Астранция                         | 13             | 0,8-0,9                     | Сорта с оттенками розового (светлые, яркие)           |
| 6     | Бруннера крупнолистная            | 15             | до 0,4                      | Сорта с серебристыми листьями/кремовой каймой-центром |

|      |         |      |        |       |       |
|------|---------|------|--------|-------|-------|
| Изм. | Коп.уч. | Лист | Недок. | Подп. | Дата  |
|      |         |      |        |       | 04.23 |

ИП-01.23-ДП

Лист